

SALE PETIT BONHOMME

Fait Chanter les Mains et Dires les Signes

Fiche technique - Avril 2011

1/Équipe Technique et Artistique :

L'équipe est composée de 7 personnes au total : 2 comédiens signeurs, 3 musiciens, 2 techniciens.

Équipe d'accueil à prévoir : 1 technicien son et 1 technicien lumière connaissant le matériel et le système.

Les horaires d'arrivée, d'installation, de balances et de pointage seront définis en accord avec le régisseur.

2/ Concert :

En hiver, la salle sera chauffée 2h00 avant les balances.

Si possible, prévoir une loge pour changement, maquillage.

3/ Repas :

Repas végétarien : 0 Allergies : Lait de vache 1

Prévoir 2 repas sans Porc.

Repas chauds de préférence.

4/ Hébergement : à préciser au régisseur

5/ Fiche Technique :

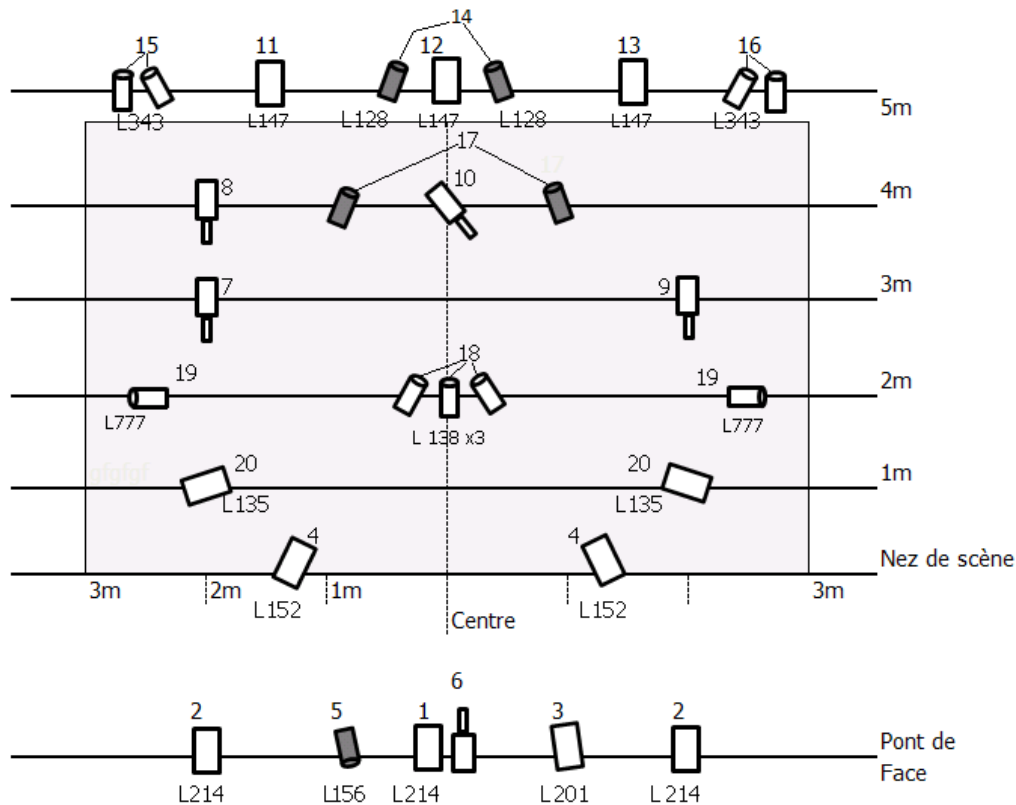
Ceci est une fiche technique typique. Des ajustements ou des modifications sont à prévoir ...

La spécificité de ce spectacle fait qu'il faut absolument que soit respectée une visibilité totale du plateau en tous points de la salle.

**En cas de questionnement ou de problématique particulière, n'hésitez pas à contacter le régisseur. Tout est envisageable ...
Yann BESSEAU : 06.87.02.52.42 (ou Aurélien MOUZAC 05.49.51.57.21)**

6/Implantation Lumières :

Implantation Grill :



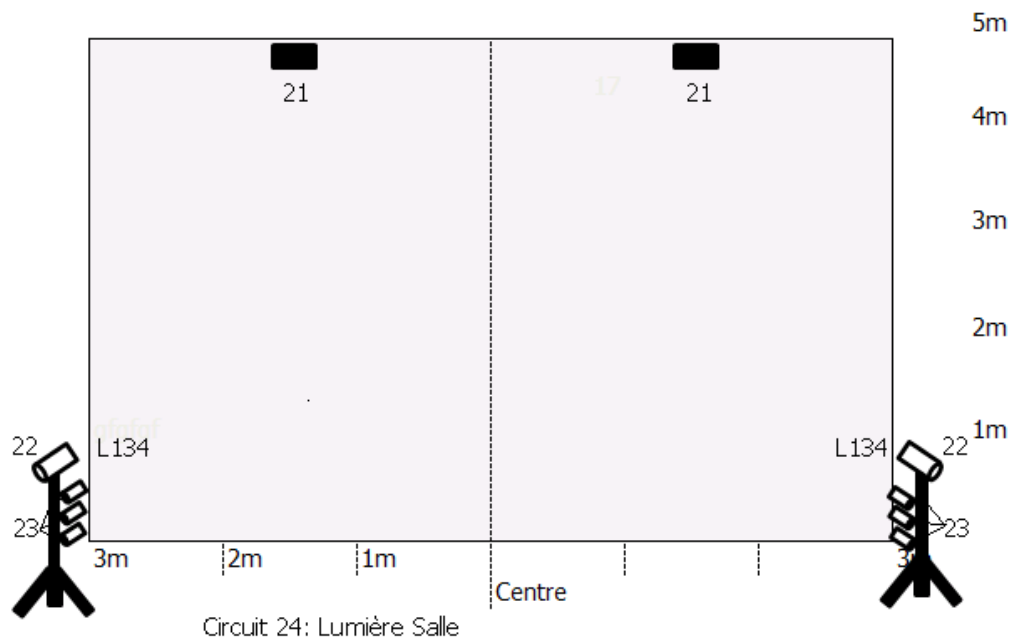
Scène : 6m d'ouverture x 5m de profond, hauteur plateau 0.60, sol noir, 1 escalier en avant scène jardin. Fond noir, pendants au nez de scène à 2m et à 4m cour et jardin. Noir salle possible du pupitre lumière.

Elle sera centrée dans la largeur de la salle.

Hauteur sous grill : 5 mètres mini. Nota : En fonction de la hauteur de grill, certaines modifications peuvent avoir lieu.

Prévoir une assise carré (70x70) et 50 de haut sur scène à cour, noir de préférence et une assise 30x20 en avant scène jardin, noir.

Implantation sol :



Légende :



Par1000w/Cp62



Par1000w/Cp61



Pc 1000w



Quartz 1000w



Bt F1



Découpe 614

Total : 24 circuits 3Kw/

5xPar1000wCp61/11xPar1000wCp62/11xPc1000w/2quartz1000w/

2x3BtF1/5x découpes614/2pieds à crémaillère avant scène.

Pupitre : Type 24/48 MA Lighting

Le matériel sera installé, testé et prêt à l'emploi à l'arrivée des artistes.

En cas de questionnement ou de problématique particulière, n'hésitez pas à contacter le régisseur. Tout est envisageable ...

Yann BESSEAU : 06.87.02.52.42

7/ Sonorisation :

Le matériel sera installé, testé et prêt à l'emploi à l'arrivée des artistes.

Système son façade et retour : Sonorisation de qualité adaptée au lieu en puissance et diffusion.

Prévoir des Sub

Système égalisé. Table : voir « patch ».

3 circuits de retour égalisés (2 côté jardin sur pied derrière les première et deuxième rangées de pendrillon -voir « scène et 1 côté cour derrière la première rangée de pendrillon).

Patch :

N°PATCH	INSTRUMENT	Mic/DI	Insert
1	GTR Classique jardin	DI	
2	GTR Acoustique jardin	DI	
3	GTR Electrique jardin	609	
4	GTR Acoustique Cour	DI	
5	GTR Manouche Cour	DI	Comp
6	Contrebasse Jardin	DI	Gate
7	Contrebasse jardin	Static	
8	Vx Gtr jardin	SM58	Comp
10	VX Cbasse Jardin	SM58	Comp
11	VX Chant lead Cour	SM58	Comp
Aux 1	Rev Hall Longue		
Aux 2	Rev Room Courte		
Aux 3	Chorus		
Aux 4	Tap Mono Delay		
Aux 5	Retour Gtr Jardin		
Aux 6	Retour Cbasse Jardin		
Aux 7	Retour Gtr Cour		

En cas de questionnement ou de problématique particulière, n'hésitez pas à contacter le régisseur. Tout est envisageable...

Yann BESSEAU : 06.87.02.52.42