

Conditions d'accueil // Fiche technique

Les Mots Mariés Sale Petit Bonhomme

Bonjour ! Voici quelques infos pratiques pour préparer notre venue...
Ceci est un document type, tout est adaptable, n'hésitez pas à nous contacter.

1/ Contrat :

Le Collectif Gonzo établit un contrat de cession ainsi qu'une facture et réalise les payes des artistes et techniciens de son équipe.

2/ Équipe artistique et technique :

L'équipe artistique est composée de :

- 3 musiciens : Jean-Jacques Mouzac, chant. Francis Jauvain, accordéon, saxophone baryton, accordina. Aurélien Mouzac, guitares.

- 1 comédienne : Maud Thibault, langue des signes.

L'équipe technique est composée d'1 à 2 personnes. Il faut prévoir 1 à 2 techniciens d'accueil supplémentaires. Ces informations seront déterminées avant la signature du contrat de cession. Les horaires d'arrivée, d'installation, de balances et de pointage seront définis en accord avec le régisseur.

3/ Représentation :

En hiver, la salle sera chauffée 2h00 avant les balances.

Prévoir des loges ou un lieu isolé de la scène pour 4 personnes afin de se reposer, s'habiller, se maquiller, etc ... (+ boissons et grignotages).

4/ Arrivée :

L'heure d'arrivée vous sera communiquée dans les meilleurs délais (au plus tard une semaine avant la représentation). Prévoir un accès facilité pour le déchargement du matériel ainsi qu'un emplacement de stationnement à proximité pour un minibus (9 places).

5/ Repas :

Repas chauds de préférence. Faites nous découvrir les spécialités de chez vous.

Nous apprécions les circuits courts, les plats faits maison, les vins et jus de fruits du coin !

6/ Hébergement :

Que ce soit en hôtel ou chez l'habitant, nous vous demandons dans la mesure du possible d'être en chambres séparées, les kilomètres parcourus ensemble nécessitant un peu d'intimité et de repos afin de se produire dans les meilleures conditions. Prévoyez donc, le cas échéant :
1 chambre double et 4 chambres simples.

Contacts

Régie générale

Aurélien MOUZAC

+33 (0)5 49 51 57 21

+33 (0)6 85 63 76 98

aurelienmouzac@gmail.com

Régie technique

Yann BESSEAU

+33 (0)6 87 02 52 42

y.bebess@gmail.com

Communication

Maria GUERBIGNY

+33 (0)6 52 15 15 96

communication@collectifgonzo.fr

Administration

Thierry Boutin

+33 (0)7 82 89 30 05

+33 (0)5 49 94 63 60

collectifgonzo@collectifgonzo.fr



Fiche technique son

Possibilité d'autonomie technique (nous contacter)

Jean-Jacques Mouzac: chant

Francis Jauvain: accordéon, accordina, saxophone baryton

Aurélien Mouzac : guitare électrique, guitare folk, looper

Patch :

N° Patch	INSTRUMENTS	CAPTEURS	SUPPORTS
1	Vocal	Fourni	Fourni
2	Accordéon	Micro statique main droite type Schoeps	Petit pied
3		Micro statique main gauche type Schoeps	Petit pied
4	Sax B.	AT350/dpa4099	
5	Accordina	Xlr dans boîtier fourni	
6	EL GTR	509/609/906 (fourni si nécessaire)	
7	Folk	D.I	
8	Looper	D.I	

Régie son:

Console 8 voies minimum

4 auxiliaires (2 circuits de retours + 2 effets)

1 EQ d'octave type K&T 2*31 bandes pour la façade

2 multieffets type Lexicon, TC électronique (Réverb, Delay, Chorus)

Façade (F.O.H) type Electrovoice sur pieds

Retours :

1 wedge à jardin et un side (sur pied) à cour type Electrovoice

2 EQ graphique 31 bandes pour les retours

Implantation son



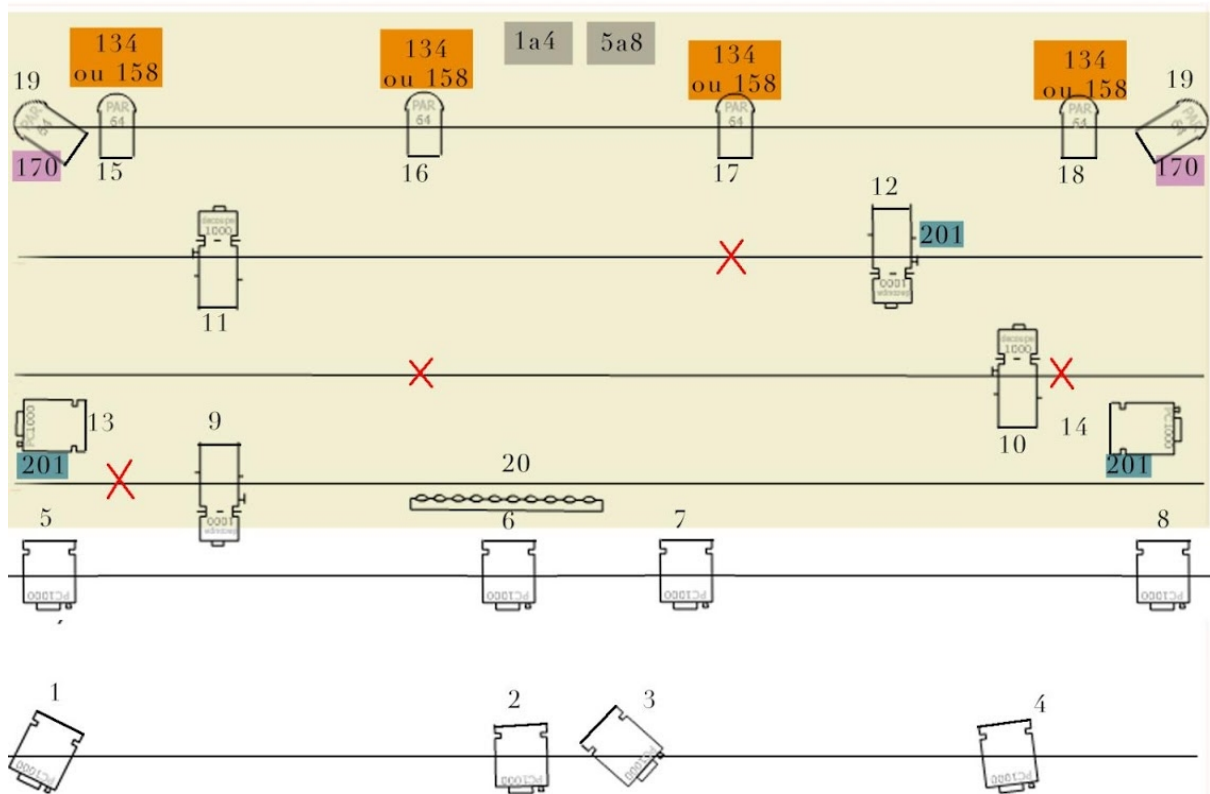
Fiche technique lumière

Possibilité d'autonomie technique (nous contacter)

Ouverture minimum : 5m

Profondeur minimum : 3m

Plan de feu - "Les Mots Mariés" - Salle Petit Bonhomme



Ce plan de feu est adaptable, il est produit sur le modèle d'une scène de 9 mètres d'ouverture par 4 mètres 50 de profondeur.

8 PC 1000 avec diffuseur

3 découpes 1000 avec diffuseur et 1 avec gélatine 201

4 PAR CP62 gélatinés 134 ou 158

2 PAR CP 62 gélatinés 170 (mauve)

2 pieds pour les circuits 13 et 14 (ou barre latérale si elle se trouve en bord de scène)

Sous les circuits 15 à 18 nous fournissons 4 parapluies diffuseurs contrôlés par nos soins (gradas-console et dmx fournis) il nous faut 3 petite rallonges éventuellement. (3 mètres chacune)

De la même façon les X correspondent à des emplacements d'ampoules (fournies) sur 5 mètres de câbles qu'ils nous faut raccorder aux gradas (fournis) il nous faut donc si possible 4 prolongateurs pour aller jusqu'à leur emplacement au sol

Le circuit 20 est un blinder de 700W (fourni)